

# MOLETEADORES POR DEFORMACIÓN FORM-KNURLING TOOLS



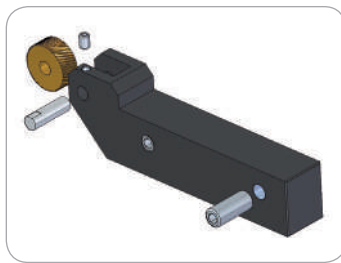
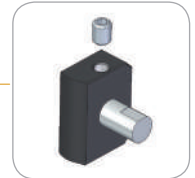
M4

### + Características

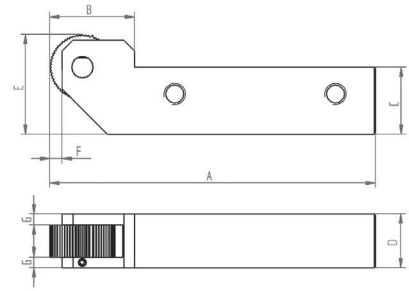
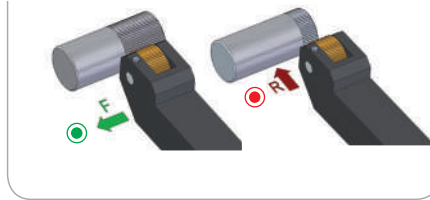
- Recomendado para moleteados tipo RAA
- Eje de metal duro
- Superficie endurecida para una mayor resistencia al desgaste
- Ajuste del ángulo de ataque mediante tornillos integrados en el mango

### + Features

- Recommended for RAA type knurling
- Carbide pin
- Anti-wearing treatment of the tool surface
- Adjustment of tool clearance angle by threaded studs integrated in the shank



### + Avance Feed



### + Formas de moleteados realizables Feasible knurling forms

	RAA	RBL 30°	RBL 45°	RBR 30°	RBR 45°	RGE 30°	RGE 45°	RGV 30°	RGV 45°	RKE	RKV
Tipo de moleteado Knurling form											
Con moleta tipo With knurl type	AA	BR 30°	BR 45°	BL 30°	BL 45°	GV 30°	GV 45°	GE 30°	GE 45°	KV	KE
Avances permitidos Allowed feeds	F R	F R	F R	F R	F R	R	R	R	R	R	R

### Moleteados recomendados | Recommended knurling

Herramienta   Tool												
Código Code	Referencia Reference	Versión Version	Capacidad Capacity	Moleta Knurl	A	B	C	D	E	F	G	Kg
01041200	M4 20.08.16	R+L	Ø 8-200	20x8x6	120	29,5	16	20	26	2,5	6	0,3
01041300	M4 20.08.20	R+L	Ø 8-200	20x8x6	120	29,5	20	20	30	2,5	6	0,4
01041400	M4 20.08.25	R+L	Ø 8-200	20x8x6	120	29,5	25	20	35	2,5	6	0,5
01041500	M4 20.10.20	R+L	Ø 8-200	20x10x6	120	29,5	20	20	30	2,5	5	0,4
01041600	M4 20.10.25	R+L	Ø 8-200	20x10x6	120	29,5	25	20	35	2,5	5	0,5
01041700	M4 25.08.20	R+L	Ø 8-300	25x8x8	122	32	20	20	32,5	5	6	0,4
01041800	M4 25.08.25	R+L	Ø 8-300	25x8x8	122	32	25	20	37,5	5	6	0,5
01041900	M4 25.10.20	R+L	Ø 8-300	25x10x8	122	32	20	20	32,5	5	5	0,4
01042000	M4 25.10.25	R+L	Ø 8-300	25x10x8	122	32	25	20	37,5	5	5	0,5
01042100	M4 25.12.20	R+L	Ø 8-300	25x12x8	122	32	20	25	32,5	5	6,5	0,6
01042200	M4 25.12.25	R+L	Ø 8-300	25x12x8	122	32	25	25	37,5	5	6,5	0,6

Repuesto   Spare Part	
Código Code	Referencia Reference
01990601	E 20.6 HM
01986001	E 20.8 HM
01992501	E 25.8 HM

