



HERRAMIENTAS DE BRUÑIDO BURNISHING TOOLS



HBC 20-E

+ Características

- Herramienta diseñada para bruñir en tornos de cabezal móvil, superficies exteriores de formas variadas
- Cabeza provista de un sistema interno de resorte que regula la presión haciéndola homogénea en todas las piezas (Fig.1)
- Rodillo soportado entre rodamientos axiales
- Utilizable sobre piezas de diferentes tipos de materiales con durezas hasta 45 HRC
- Eje porta-rodillo de metal duro
- Provisto de rodillo de bruñir de perfil tipo U fabricado en HSS y templado a 62 HRC, con superficie pulida con una Ra<0,4

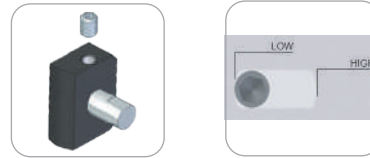
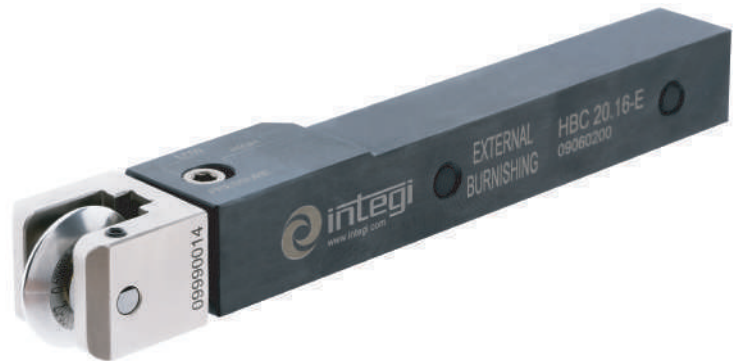
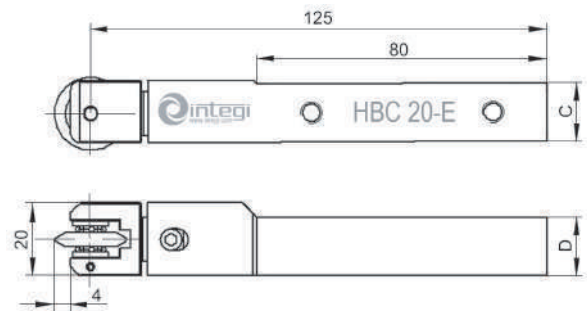


Fig. 1

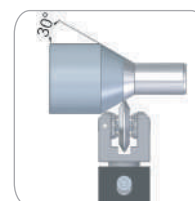
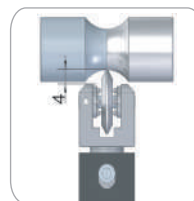
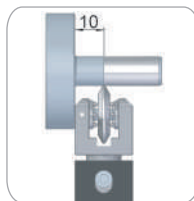


+ Features

- Tool designed for burnishing on sliding head lathes, on various profiles
- Head provided with an internal spring system that regulates the pressure making it homogeneous in all the parts (Fig.1)
- The roll is supported between axial bearings
- Usable on pieces of different types of materials with hardness of 45 HRC
- Carbide pin
- Provided with a U type burnishing roll made of HSS and tempered to 62 HRC, with a polished surface to Ra<0.4



+ Avance Feed



Herramienta Tool						
Código Code	Referencia Reference	Versión Version	Rodillos Rolls	C	D	Kg
09060100	HBC 20.12-E	R+L	RB 20x4x4	12	16	0,3
09060200	HBC 20.16-E	R+L	RB 20x4x4	16	16	0,4

Repuesto Spare Part		
Código Code	Referencia Reference	
01990602	E 20.4 HM	
09990013	RODAX Ø4	