



# HERRAMIENTAS DE BRUÑIDO

## BURNISHING TOOLS



### HBU 20

#### Características

- Herramienta diseñada para bruñir en tornos, superficies exteriores de formas variadas
- Cabeza giratoria con escala graduada (Fig.1&2)
- Cabeza provista de un sistema interno de resorte que regula la presión haciéndola homogénea en toda la pieza. (Fig.3)
- Rodillo soportado sobre rodamientos axiales
- Utilizable sobre piezas de diferentes tipos de materiales con durezas hasta 45HRC
- Eje porta-rodillo de metal duro
- Provisto de rodillo de bruñir de perfil tipo U fabricado en HSS y templado a 62 HRC, con superficie pulida con una Ra <0,4

#### Features

- Tool designed for burnishing on lathes, on various profiles
- Rotating head with graduated scale (Fig. 1&2)
- Head provided with an internal spring system that regulates the pressure making it homogeneous in all the parts (Fig.3)
- The roll is supported between axial bearings
- Usable on pieces of different types of materials with hardness of 45 HRC
- Carbide pin
- Provided with a U type burnishing roll made of HSS and tempered to 62 HRC, with a polished surface to Ra<0.4

#### Avance Feed

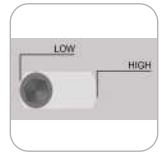
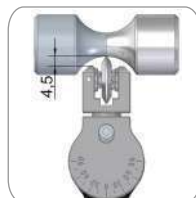
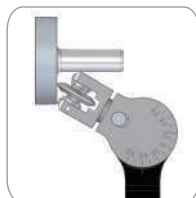
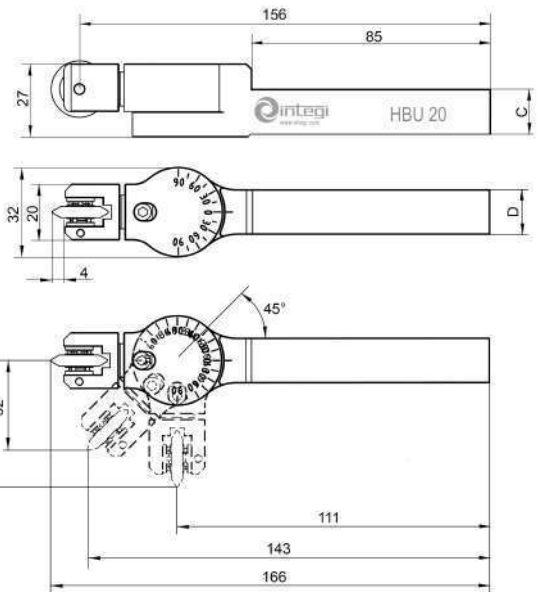


Fig. 1

Fig. 2

Fig. 3



Herramienta   Tool						
Código Code	Referencia Reference	Versión Version	Rodillos Rolls	C	D	Kg
09040100	HBU 20.10	R+L	RB 20x4x4	10	16	0,3
09040200	HBU 20.12	R+L	RB 20x4x4	12	16	0,3
09040300	HBU 20.16	R+L	RB 20x4x4	16	16	0,4

Repuesto   Spare Part		
Código Code	Referencia Reference	
01990602	E 20.4 HM	
09990013	RODAX Ø4	