



RÄNDELFORMWERKZEUGE MOLETAGE PAR DÉFORMATION



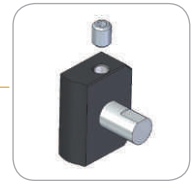
M23-B

+ Merkmale

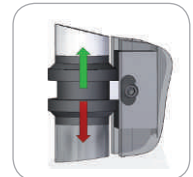
- Empfohlen für RGE Rändel. Besonders für kleine Werkstückdurchmesser geeignet
- Reduziertes Risiko, dass das Werkstück gebeugt wird, weil kein Radialdruck darauf ausgeübt wird.
- Rändelkopf mit flexibler Zentrierung (Zeichnung 1)
- Justierung und Zentrierung der Rändelräder durch eine Gewindespindel (Zeichnung 2)
- Erhärtete Oberfläche der Arme, die zum geringeren Verschleiss beiträgt
- Erhältlich mit B-Typ Backen für Rändelungen bis an den Bund (Zeichnung 3)

+ Caractéristiques

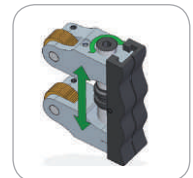
- Recommandé pour obtenir des profils RGE, notamment sur des pièces au petit diamètre
- Risque réduit de flexion de la pièce grâce au manque de pression radiale
- Système de centrage pour compenser un possible désalignement du tour (Dessin 1)
- Ajustement et centrage des molettes par le biais d'une broche fileté (Dessin 2)
- Surface des bras endurcie pour réduire l'usure
- Modèle B pour moleter jusqu'au moleter jusqu'au collet (Dessin 3)



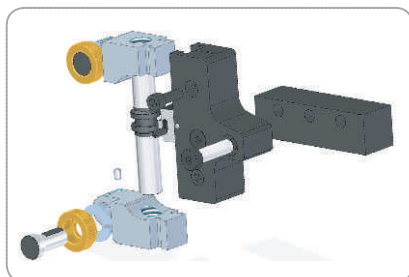
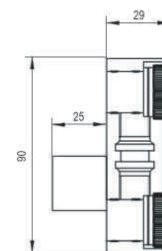
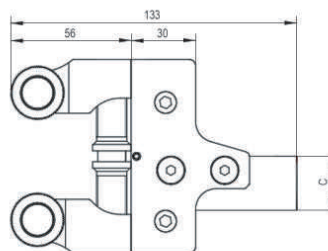
(Zeichnung 1)
(Dessin 1)



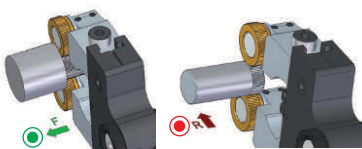
(Zeichnung 2)
(Dessin 2)



(Zeichnung 3)
(Dessin 3)



+ Vorschub Avance



+ Rändelprofile am Werkstück nach DIN 82

Profils de moletage sur la pièce d'usinage suivant DIN 82

	RAA	RGE 30°	RGE 45°
Rändelform Forme du moletage			
Auswahl Rändelrad Type de molette	AA+AA	BL30° + BR30°	BL45° + BR45°
Bearbeitungsrichtung-Axial / Radial Directions d'avance possibles: Axiale / Radiale	F ● R ●	F ● R ●	F ● R ●

R R Empfohlene Rändelungen | R Moletages préconisés

Werkzeug Outil						
Bestell-Nr. Code	Werkzeughalter Bezeichnung Designation	Ausführung Version	Arbeitsbereich Plage de travail	Rändelrad Molette	C	Kg
01310101	M23 20 R-B	R	∅ 6-50	25x10x15/11	20	1.7
01310201	M23 20 L-B	L	∅ 6-50	25x10x15/11	20	1.7
01310301	M23 25 R-B	R	∅ 6-50	25x10x15/11	25	1.7
01310401	M23 25 L-B	L	∅ 6-50	25x10x15/11	25	1.7

Ersatzteil Pièce détachée		
Bestell-Nr. Code	Bezeichnung Désignation	
01983200	EAM10	