

RÄNDELFRÄSWERKZEUGE OUTILS DE MOLETAGE COUPANT



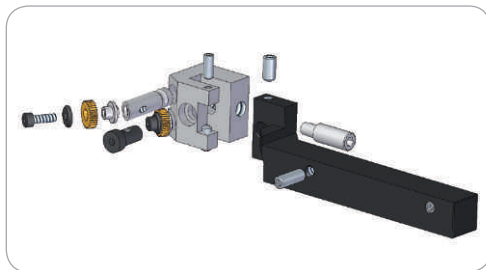
MF 89

+ Merkmale

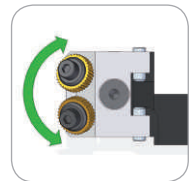
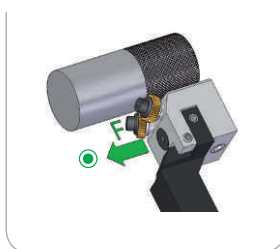
- Empfohlen für RGE Rändel
- Schwenkkopf zur Ausrichtung des Rändelrads (Zeichnung 1)
- Einstellmöglichkeiten (Zeichnung 2) an den Werkstückdurchmesser
- HSS+TIN Laufstift
- Gewindestifte im Schaft zur Freiwinkelkorrektur

+ Caractéristiques

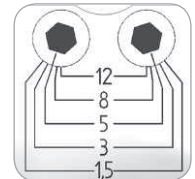
- Recommandé pour obtenir des profils RGE
- Réglage des molettes en fonction du diamètre à moleter (Dessin 2) par le biais d'une échelle graduée
- Tête basculante pour l'alignement de la molette (Dessin 1)
- Axe en HSS+TIN
- Tiges filetées dans la queue pour correction d'angle de dépouille



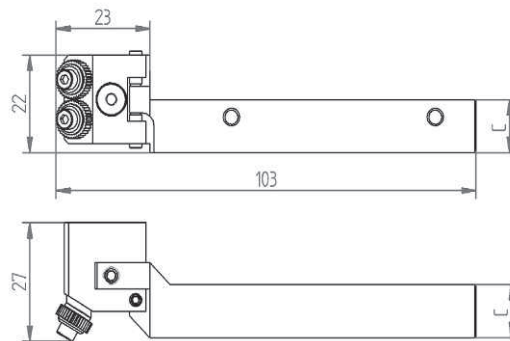
+ Vorschub Avance



(Zeichnung 1)
(Dessin 1)



(Zeichnung 2)
(Dessin 2)



+ Rändelprofile am Werkstück nach DIN 82 Profils de moletage sur la pièce d'usage suivant DIN 82

	RGE 30°	RGE 45°
Rändelform Forme du moletage		
Auswahl Rändelrad Type de molette	AA + AA	BL15° + BR15°
Bearbeitungsrichtung-Axial / Radial Directions d'avance possibles: Axiale / Radiale	F	F

R R Empfohlene Rändelungen | R Moletages préconisés

Werkzeug Outil						
Bestell-Nr. Code	Werkzeughalter Bezeichnung Désignation	Ausführung Version	Arbeitsbereich Plage de travail	Rändelrad Molette	C	Kg Kg
01101300	MF 89.25.08 R	R	∅ 1.5 ÷ 12	8.9x2.5x4	8	0.2
01101400	MF 89.25.08 L	L	∅ 1.5 ÷ 12	8.9x2.5x4	8	0.2
01101500	MF 89.25.10 R	R	∅ 1.5 ÷ 12	8.9x2.5x4	10	0.2
01101600	MF 89.25.10 L	L	∅ 1.5 ÷ 12	8.9x2.5x4	10	0.2
01101700	MF 89.25.12 R	R	∅ 1.5 ÷ 12	8.9x2.5x4	12	0.2
01101800	MF 89.25.12 L	L	∅ 1.5 ÷ 12	8.9x2.5x4	12	0.2

Ersatzteil Pièce détachée	
Bestell-Nr. Code	Bezeichnung Désignation
01985500	EAT 89.25

