

RÄNDELFORMWERKZEUGE MOLETAGE PAR DÉFORMATION



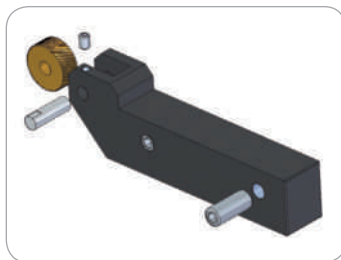
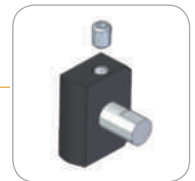
M4

+ Merkmale

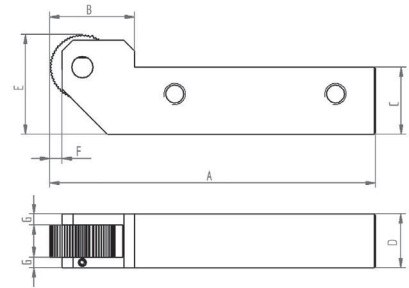
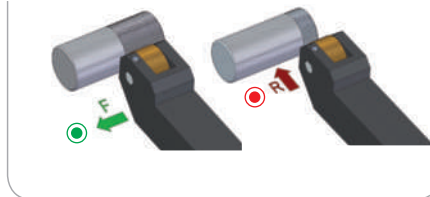
- Empfohlen für RAA Rändel
- Laufstift aus Hartmetall
- Erhärtete Oberfläche, die zum geringeren Verschleiss beiträgt.
- Gewindestifte im Schaft zur Freiwinkelkorrektur

+ Caractéristiques

- Recommandé pour obtenir des profils RAA
- Axe en métal dur
- Surface endurcie pour réduire l'usure
- Tiges filetées dans la queue pour correction d'angle de dépouille



+ Vorschub Avance



+ Rändelprofile am Werkstück Profils de moletage sur la pièce d'usinage

| | RAA | RBL 30° | RBL 45° | RBR 30° | RBR 45° | RGE 30° | RGE 45° | RGV 30° | RGV 45° | RKE | RKV |
|---|---------|---------|---------|---------|---------|---------|---------|---------|---------|-----|-----|
| Rändelform Forme du moletage | | | | | | | | | | | |
| Auswahl Rändelrad Type de molette | AA | BR 30° | BR 45° | BL 30° | BL 45° | GV 30° | GV 45° | GE 30° | GE 45° | KV | KE |
| Bearbeitungsrichtung-Axial / Radial Directions d'avance possibles: Axiale / Radiale | F ● R ● | F ● R ● | F ● R ● | F ● R ● | F ● R ● | R ● | R ● | R ● | R ● | R ● | R ● |

R Empfohlene Rändelungen | R Moletages préconisés

| Werkzeug Outil | | | | | | | | | | | | |
|---------------------|--|-----------------------|------------------------------------|----------------------|-----|------|----|----|------|-----|-----|----------|
| Bestell-Nr. Code | Werkzeughalter Bezeichnung Désignation | Ausführung Version | Arbeitsbereich Plage de travail | Rändelrad Molette | A | B | C | D | E | F | G | Kg Kg |
| 01041200 | M4 20.08.16 | R+L | Ø 8-200 | 20x8x6 | 120 | 29,5 | 16 | 20 | 26 | 2,5 | 6 | 0,3 |
| 01041300 | M4 20.08.20 | R+L | Ø 8-200 | 20x8x6 | 120 | 29,5 | 20 | 20 | 30 | 2,5 | 6 | 0,4 |
| 01041400 | M4 20.08.25 | R+L | Ø 8-200 | 20x8x6 | 120 | 29,5 | 25 | 20 | 35 | 2,5 | 6 | 0,5 |
| 01041500 | M4 20.10.20 | R+L | Ø 8-200 | 20x10x6 | 120 | 29,5 | 20 | 20 | 30 | 2,5 | 5 | 0,4 |
| 01041600 | M4 20.10.25 | R+L | Ø 8-200 | 20x10x6 | 120 | 29,5 | 25 | 20 | 35 | 2,5 | 5 | 0,5 |
| 01041700 | M4 25.08.20 | R+L | Ø 8-300 | 25x8x8 | 122 | 32 | 20 | 20 | 32,5 | 5 | 6 | 0,4 |
| 01041800 | M4 25.08.25 | R+L | Ø 8-300 | 25x8x8 | 122 | 32 | 25 | 20 | 37,5 | 5 | 6 | 0,5 |
| 01041900 | M4 25.10.20 | R+L | Ø 8-300 | 25x10x8 | 122 | 32 | 20 | 20 | 32,5 | 5 | 5 | 0,4 |
| 01042000 | M4 25.10.25 | R+L | Ø 8-300 | 25x10x8 | 122 | 32 | 25 | 20 | 37,5 | 5 | 5 | 0,5 |
| 01042100 | M4 25.12.20 | R+L | Ø 8-300 | 25x12x8 | 122 | 32 | 20 | 25 | 32,5 | 5 | 6,5 | 0,6 |
| 01042200 | M4 25.12.25 | R+L | Ø 8-300 | 25x12x8 | 122 | 32 | 25 | 25 | 37,5 | 5 | 6,5 | 0,6 |

| Ersatzteil Pièce détachée | |
|-----------------------------|----------------------------|
| Bestell-Nr. Code | Bezeichnung Désignation |
| 01990601 | E 20.6 HM |
| 01986001 | E 20.8 HM |
| 01992501 | E 25.8 HM |

