



RÄNDELFORMWERKZEUGE MOLETAGE PAR DÉFORMATION



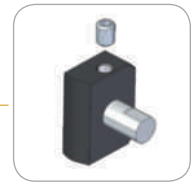
M6

+ Merkmale

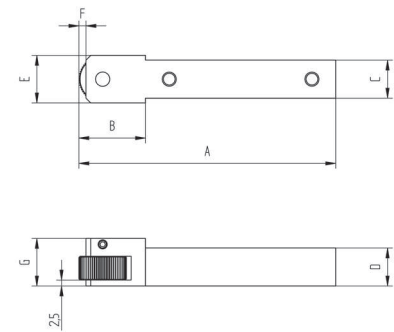
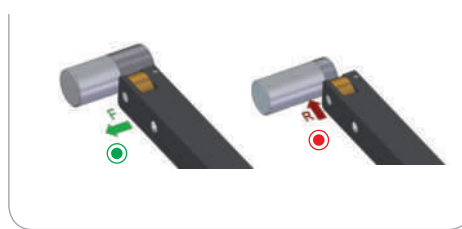
- Empfohlen für RAA Rändel
- Laufstift aus Hartmetall
- HSS-Scheibe inkludiert, die zum geringeren Verschleiss des Werkzeugs beiträgt
- Gewindestifte im Schaft zur Freiwinkelkorrektur

+ Caractéristiques

- Recommandé pour obtenir des profils RAA
- Axe en métal dur
- Surface endurcie pour réduire l'usure
- Tiges filetées dans la queue pour correction d'angle de dépouille



+ Vorschub Avance



+ Rändelprofile am Werkstück Profils de moletage sur la pièce d'usinage

	R	R	R	R	R	R	R	R	R	R	R
	RAA	RBL 30°	RBL 45°	RBR 30°	RBR 45°	RGE 30°	RGE 45°	RGV 30°	RGV 45°	RKE	RKV
Rändelform Forme du moletage											
Auswahl Rändelrad Type de molette	AA	BR 30°	BR 45°	BL 30°	BL 45°	GV 30°	GV 45°	GE 30°	GE 45°	KV	KE
Bearbeitungsrichtung-Axial / Radial Directions d'avance possibles: Axiale / Radiale	F ● R ●	F ● R ●	F ● R ●	F ● R ●	F ● R ●	R ●	R ●	R ●	R ●	R ●	R ●

R R Empfohlene Rändelungen | R Moletages préconisés

Werkzeug | Outil

Bestell-Nr. Code	Werkzeughalter Bezeichnung Designation	Ausführung Version	Arbeitsbereich Plage de travail	Rändelrad Molette	A	B	C	D	E	F	G	Kg
01060300	M6 10.05.08	R+L	Ø 3-50	10x5x4	122	17	8	8	10	0,9	14	0,3
01060400	M6 10.05.10	R+L	Ø 3-50	10x5x4	122	17	10	10	10	0,9	14	0,3
01062800	M6 15.06.08-N	R+L	Ø 3-100	15x6x4	102,5	22,5	8	8	14	3,5	14	0,3
01062900	M6 15.06.10-N	R+L	Ø 3-100	15x6x4	102,5	22,5	10	10	14	3,5	14	0,3
01063000	M6 15.06.12-N	R+L	Ø 3-100	15x6x4	102,5	22,5	12	12	14	3,5	14	0,3
01063100	M6 15.06.14-N	R+L	Ø 3-100	15x6x4	102,5	22,5	14	14	14	3,5	14	0,3
01061300	M6 20.06.10	R+L	Ø 5-200	20x6x6	108	28	10	10	20	3	20	0,3
01061400	M6 20.06.12	R+L	Ø 5-200	20x6x6	108	28	12	12	20	3	20	0,3
01061500	M6 20.06.14	R+L	Ø 5-200	20x6x6	108	28	14	14	20	3	20	0,3
01061600	M6 20.06.16	R+L	Ø 5-200	20x6x6	108	28	16	16	20	3	20	0,4
01061700	M6 20.06.20	R+L	Ø 5-200	20x6x6	108	28	20	20	20	3	20	0,5
01061800	M6 20.08.10	R+L	Ø 5-200	20x8x6	108	28	10	10	20	3	20	0,3
01061900	M6 20.08.12	R+L	Ø 5-200	20x8x6	108	28	12	12	20	3	20	0,3
01062000	M6 20.08.14	R+L	Ø 5-200	20x8x6	108	28	14	14	20	3	20	0,3
01062100	M6 20.08.16	R+L	Ø 5-200	20x8x6	108	28	16	16	20	3	20	0,4
01062200	M6 20.08.20	R+L	Ø 5-200	20x8x6	108	28	20	20	20	3	20	0,5
01062300	M6 20.10.10	R+L	Ø 5-200	20x10x6	108	28	10	10	20	3	20	0,3
01062400	M6 20.10.12	R+L	Ø 5-200	20x10x6	108	28	12	12	20	3	20	0,3
01062500	M6 20.10.14	R+L	Ø 5-200	20x10x6	108	28	14	14	20	3	20	0,3
01062600	M6 20.10.16	R+L	Ø 5-200	20x10x6	108	28	16	16	20	3	20	0,4
01062700	M6 20.10.20	R+L	Ø 5-200	20x10x6	108	28	20	20	20	3	20	0,5

Ersatzteil | Pièce détachée

Bestell-Nr. Code	Bezeichnung Designation
01990301	E 14.4 HM
01990601	E 20.6 HM

