



# RÄNDELFRÄSWERKZEUGE OUTILS DE MOLETAGE COUPANT



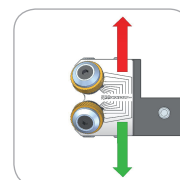
## MF 21

### + Merkmale

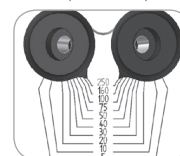
- Empfohlen für RGE Rändel
- Einstellmöglichkeiten (Zeichnung 2) an den Werkstückdurchmesser
- Vertikale Höhenverstellung zur Feinjustierung der Rändelräder (Zeichnung 1)
- Werkzeug als Rechts- und Linksversion einsetzbar. Umrüstung durch einfaches Drehen des Rändelfräskopfes (Zeichnung 3)
- HSS+TIN Laufstift
- Gewindestifte im Schaft zur Freiwinkelkorrektur

### + Caractéristiques

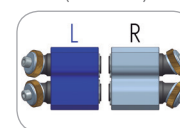
- Recommandé pour obtenir des profils RGE
- Réglage des molettes en fonction du diamètre à moleter (Dessin 2) par le biais d'une échelle graduée
- Tête réglable en hauteur pour l'alignement des molettes (Dessin 3)
- Tête réversible pour moleter tant à droite qu'à gauche (Dessin 1)
- Axe en HSS+TIN
- Tiges filetées dans la queue pour correction d'angle de dépouille



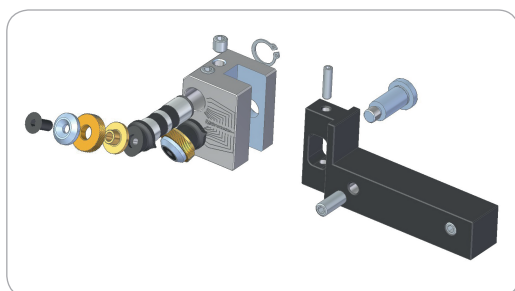
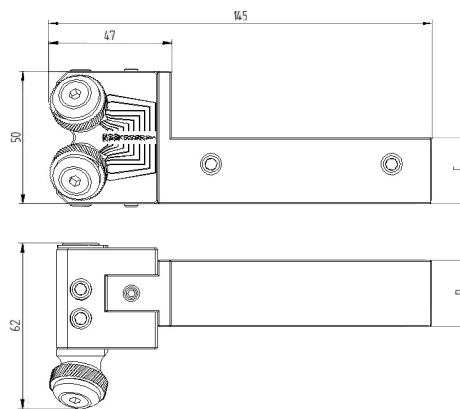
(Zeichnung 1)  
(Dessin 1)



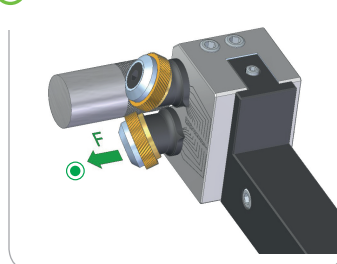
(Zeichnung 2)  
(Dessin 2)



(Zeichnung 3)  
(Dessin 3)



### + Vorschub Avance



### + Rändelprofile am Werkstück Profils de moletage sur la pièce d'usinage

	R RGE 30°	R RGE 45°
Rändelform Forme du moletage		
Auswahl Rändelrad Type de molette	AA + AA	BL15° + BR15°
Bearbeitungsrichtung-Axial / Radial Directions d'avance possibles: Axiale / Radiale	F	F

**R** R Empfohlene Rändelungen | R Moletages préconisés

Werkzeug   Outil							
Bestell-Nr. Code	Werkzeughalter Bezeichnung Désignation	Ausführung Version	Arbeitsbereich Plage de travail	Rändelrad Molette	C	D	Kg
01101900	MF 21.55.3/4"	R+L	Ø 5 ÷ 250	21.5x5x8	19.05	25	1.4
01102100	MF 21.55.1"	R+L	Ø 5 ÷ 250	21.5x5x8	25.4	25	1.4
01100500	MF 21.55.20	R+L	Ø 5 ÷ 250	21.5x5x8	20	25	1.4
01100700	MF 21.55.25	R+L	Ø 5 ÷ 250	21.5x5x8	25	25	1.4

Ersatzteil   Pièce détachée	
Bestell-Nr. Code	Bezeichnung Désignation
01985700	EAT 21.55

