

# RÄNDELFRÄSWERKZEUGE OUTILS DE MOLETAGE COUPANT



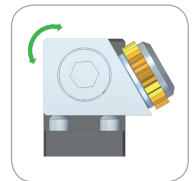
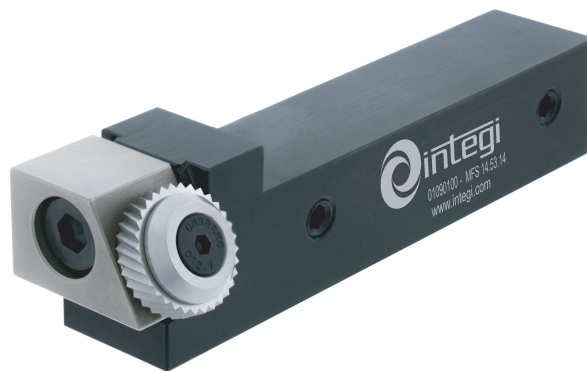
## MFS 14

### + Merkmale

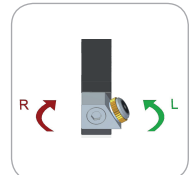
- Empfohlen für RAA Rändel
- Schwenkkopf zur Ausrichtung des Rändelrads (Zeichnung 1)
- Drehbarer Kopf, der es ermöglicht, von links bzw von rechts zu arbeiten (Zeichnung 2)
- HSS+TIN Lautstift
- Gewindestifte im Schaft zur Freiwinkelkorrektur

### + Caractéristiques

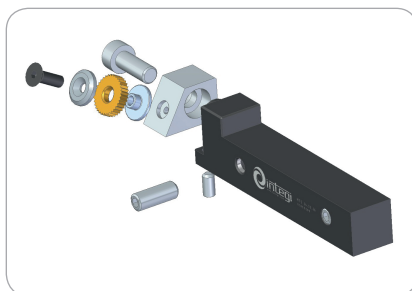
- Recommandé pour obtenir des profils RAA
- Tête basculante pour l'alignement de la molette (Dessin 1)
- Tête réversible pour moleter à droite ou à gauche (Dessin 2)
- Axe en HSS+TIN
- Tiges filetées dans la queue pour correction d'angle de dépouille



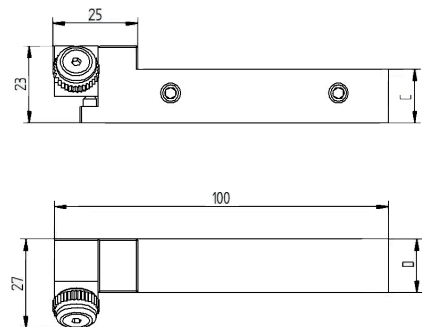
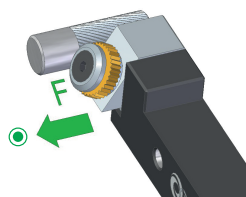
(Zeichnung 1)  
(Dessin 1)



(Zeichnung 2)  
(Dessin 2)



### + Vorschub Avance



### + Rändelprofile am Werkstück Profils de moletage sur la pièce d'usinage

	R RAA	RBR 30°	R RAA	RBL 30°
Rändelform Forme du moletage				
Auswahl Rändelrad Type de molette	BR30°	AA	BL30°	AA
Mit Werkzeug Outil	Rechthandig R Version droite R		Linkhandig L Version gauche L	
Bearbeitungsrichtung-Axial / Radial Directions d'avance possibles: Axiale / Radiale	F	F	F	F

R R Empfohlene Rändelungen | R Moletages préconisés

Werkzeug   Outil							
Bestell-Nr. Code	Werkzeughalter Bezeichnung Désignation	Ausführung Version	Arbeitsbereich Plage de travail	Rändelrad Molette	C	D	Kg Kg
01090500	MFS 14.53.12	R+L	∅ 3 ÷ 50	14.5x3x5	12	16	0.2
01090100	MFS 14.53.14	R+L	∅ 3 ÷ 50	14.5x3x5	14	16	0.2
01090200	MFS 14.53.16	R+L	∅ 3 ÷ 50	14.5x3x5	16	16	0.2

Ersatzteil   Pièce détachée		
Bestell-Nr. Code	Bezeichnung Désignation	
01985600	EAT 14.53	