



MOLETEADORES POR CORTE CUT-KNURLING TOOLS



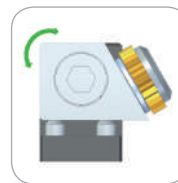
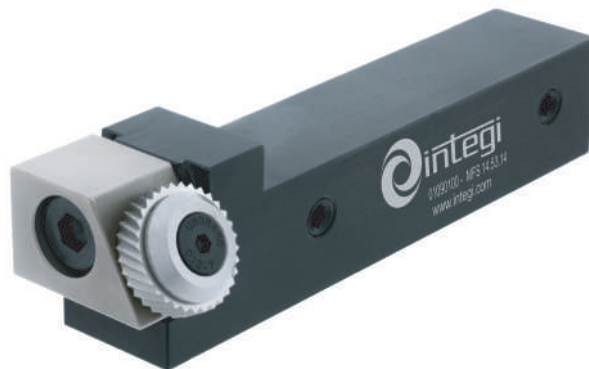
MFS 14

+ Características

- Recomendado para moleteados tipo RAA
- Cabeza basculante para el alineamiento de la moleta (Fig. 1)
- Cabeza reversible para trabajar a derechas o izquierdas (Fig. 2)
- Eje de HSS+TIN
- Ajuste del ángulo de ataque mediante tornillos integrados en el mango

+ Features

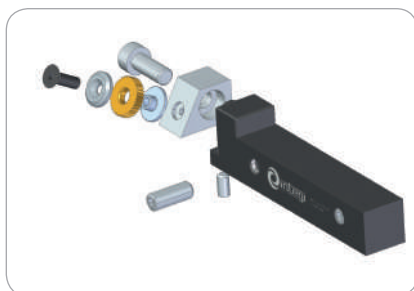
- Recommended for RAA type knurling
- Pivoting head for knurl alignment (Fig. 1)
- Tool with reversible head able to fit on left-hand or right-hand lathes (Fig. 2)
- HSS+TIN bushing
- Adjustment of tool clearance angle by threaded studs integrated in the shank



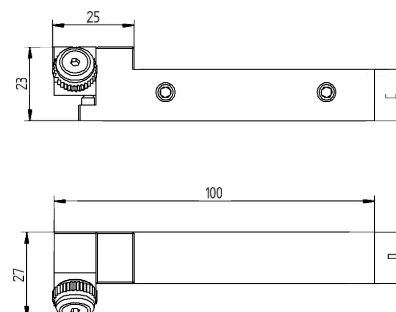
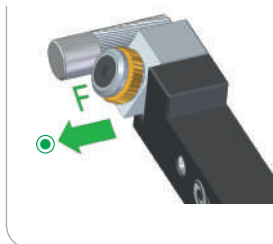
(Fig. 1)



(Fig. 2)



+ Avance Feed



+ Formas de moleteados realizables Feasible knurling forms

	^R RAA	RBR 30°	^R RAA	RBL 30°
Tipo de moleteado Knurling form				
Con moleta tipo With knurl type	BR30°	AA	BL30°	AA
Con herramienta With tool	Versión derecha R Right - handed R		Versión izquierda L Left - handed L	
Avances permitidos Allowed feeds	F	F	F	F

^R Moleteados recomendados | Recommended knurling

Herramienta Tool							
Código Code	Referencia Reference	Versión Version	Capacidad Capacity	Moleta Knurl	C	D	Kg Kg
01090500	MFS 14.53.12	R+L	∅ 3 ÷ 50	14.5x3x5	12	16	0.2
01090100	MFS 14.53.14	R+L	∅ 3 ÷ 50	14.5x3x5	14	16	0.2
01090200	MFS 14.53.16	R+L	∅ 3 ÷ 50	14.5x3x5	16	16	0.2

Repuesto Spare Part	
Código Code	Referencia Reference
01985600	EAT 14.53

